



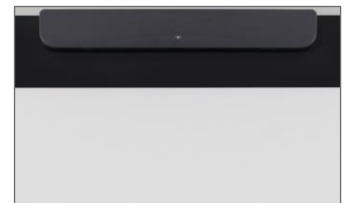
## Tableau mural pour Basic+ pour VPI Tactile

Partenaire idéal de la salle de classe, le tableau simple BASIC+ pour VPI tactile permet une expérience interactive optimale avec les VPI tactiles dotés d'un module rideau laser. Il offre une surface en acier émaillé e3 à choisir en blanc feutre ou en blanc projection selon la luminosité ambiante. Le boîtier tactile (rideau laser) s'installe sur le bandeau noir (réservation) sur le même plan que la surface de projection pour un réglage simplifié. Les dimensions de la surface sont optimisées pour la projection avec les vidéoprojecteurs interactifs tactiles de plusieurs marques du marché : elles correspondent aux préconisations indiquées dans l'abaque du modèle EPSON ainsi qu'à celles du i3PROJECTOR. N'hésitez pas à nous consulter en cas de besoins spécifiques. Garantie à vie\* et recyclable à 99%, la surface e<sup>3</sup> environmental ceramicsteel offre en plus du confort absolu d'écriture et d'effaçage, une résistance accrue aux rayures, bactéries et aux produits chimiques, vous garantissant ainsi un plaisir d'utilisation permanent. \*Sous conditions normales d'utilisation.

### CARACTÉRISTIQUES TECHNIQUES

#### MATÉRIAUX

- Surface en acier émaillé vitrifié à 800°C e3 à choisir blanc feutre ou projection pour l'écriture avec des marqueurs à effacer à sec ou à l'aide d'un chiffon humide. La surface magnétique permet l'affichage à l'aide d'aimants.
- Bandeau (réservation) : surface en acier émaillé vitrifié à 800°C e3 noir.
- Substrat en bois haute densité (8 mm), certifié PEFC, recyclable à 99%.
- Encadrement en aluminium lisse anodisé 5µm pour éviter les parasites dus à la brillance des profils standards en aluminium.
- Contrebalancement par une tôle galvanisée 3/10e qui assure une planéité parfaite du panneau dans le temps.
- Collage à l'aide d'une colle Polyuréthane sans aucun COV.
- Embouts de protection en plastique.



#### OPTIONS

- Émail e3 disponible avec 2 niveaux de vitrification : émail blanc feutre : effaçabilité à sec optimale, projection avec un projecteur ultra courte focale, convient pour des espaces moyennement lumineux ; émail blanc projection (semi brillant ou mat) pour projection optimale avec tout VP, à effacer à l'aide d'un chiffon humide.

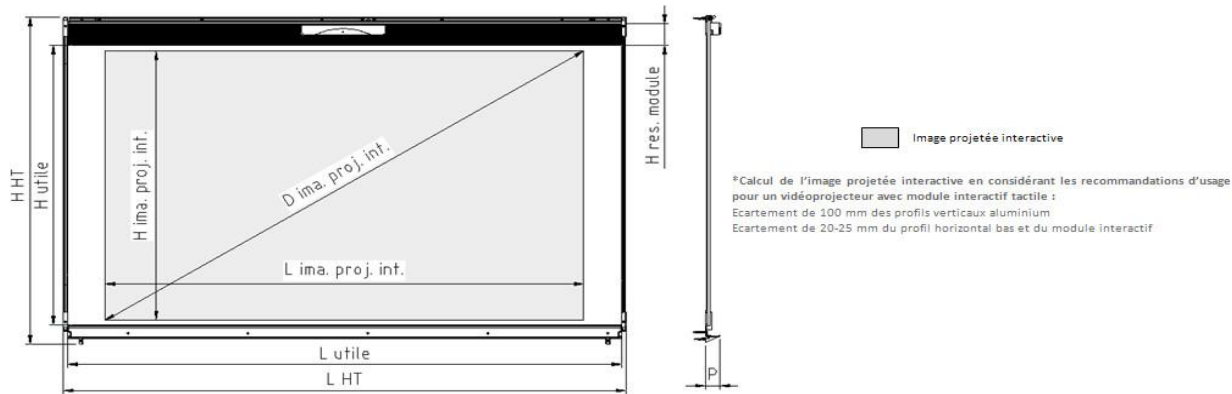
#### CERTIFICATIONS & CLASSEMENT AU FEU

- Panneau en aggloméré certifié PEFC.
- Produit fabriqué dans une usine française certifiée ISO 9001, OHSAS 18001 et ISO 14001.

#### ACCESSOIRES

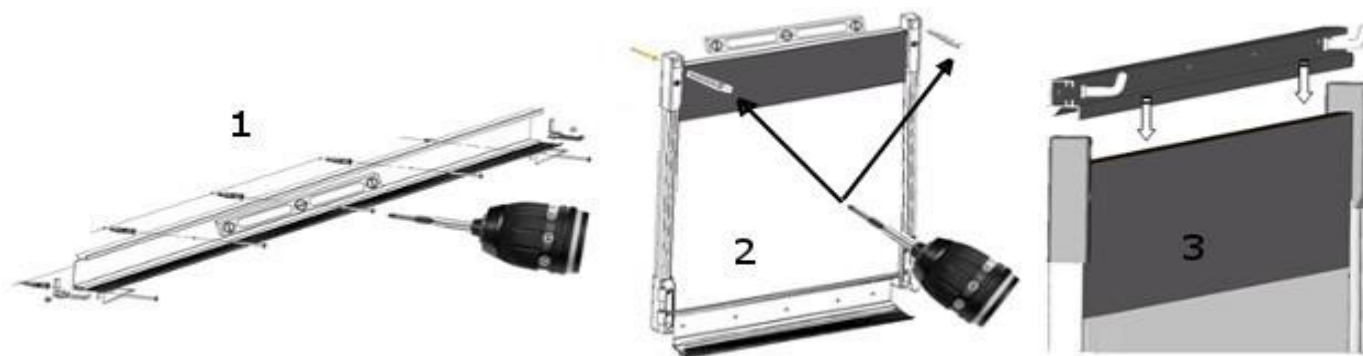
- Auget en aluminium.

## DESSIN TECHNIQUE



## MONTAGE

- Fixation murale simple et rapide par le profil bas (3 vis par profil).
- Fixation du tableau par les charnières hautes
- Fixation du profil porte-cartes



## CODES, DIMENSIONS ET POIDS

Nous consulter pour connaître les codes des produits avec option.

Format	Code	Surface	Dim. hors tout (HxLxP) / Dim. utiles (HxL) en mm	Poids net en kg	Type d'emballage	Dimensions emballage en mm	Quantité palette
135x220	4700006	blanc feutre	1396x2165x56 / 1195x2131 dim proj. 1150x1840 16:10 84" résa module 95x2131	33	Caisse bois	1460x2250x100	nc
135x220	4700023	blanc projection	1396x2165x56 / 1195x2131 dim proj. 1150x1840 16:10 84" résa module 95x2131	33	Caisse bois	1460x2250x100	nc